

NACH UMBAU

Oktober 2008

Einfamilienhaus Oggenfuss Erlenbach

Ansicht von Südwest mit Fussgänger Verbindung zum Dorf





Südwestfassade mit Photovoltaik



Detailansicht Photovoltaik



neuer Eingang in ehemaligen Heizraum



Südwestfassade mit Photovoltaik und Sonnenschutz



Eingangsfrent



neuer Balkon



neuer Eingang in ehemaligen Heizraum



Gartenansicht



neues Zimmerfenster im ehemaligen Tankraum mit Eingang in ehemaligen Heizraum



neu verkleideter Dachaufbau



Detailansicht Dachaufbau



Detailansicht neuer angehängter Balkon



Dachseite Südwest ganzflächig mit Photovoltaikpaneelen vollintegriert belegt



Firstblech in Kupfer als Trennung zwischen Solarpaneelen und Eternitdeckung



Montagearbeiten der Solarpaneele



Traufdetail



Ortdetail



Feldverteiler und Wechselrichter in Garage Zuleitungen über ehemaligen Kaminzug

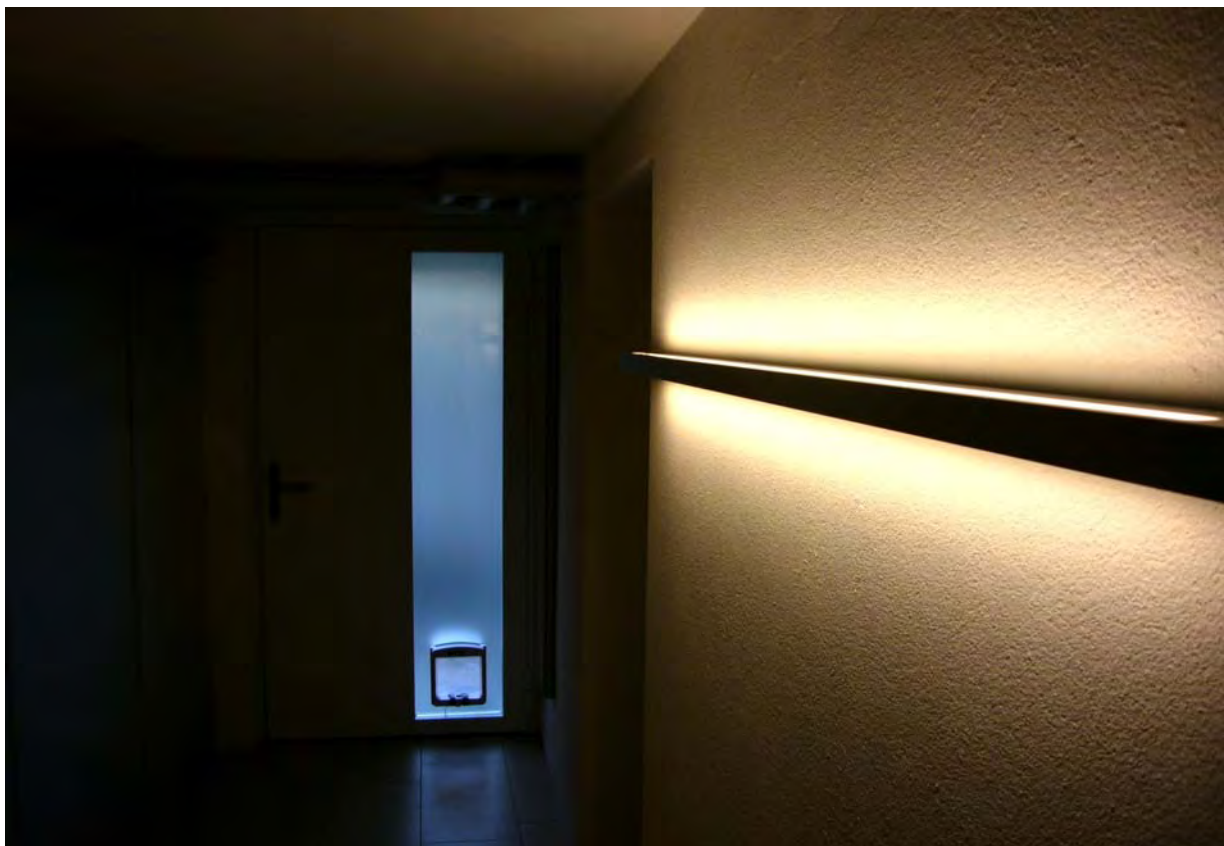


Solartechnik auf/in Spezialisolerpaneele montiert

Solezuleitung zur Wärmepumpe



EWP in ehemaligen Luftschutzraum



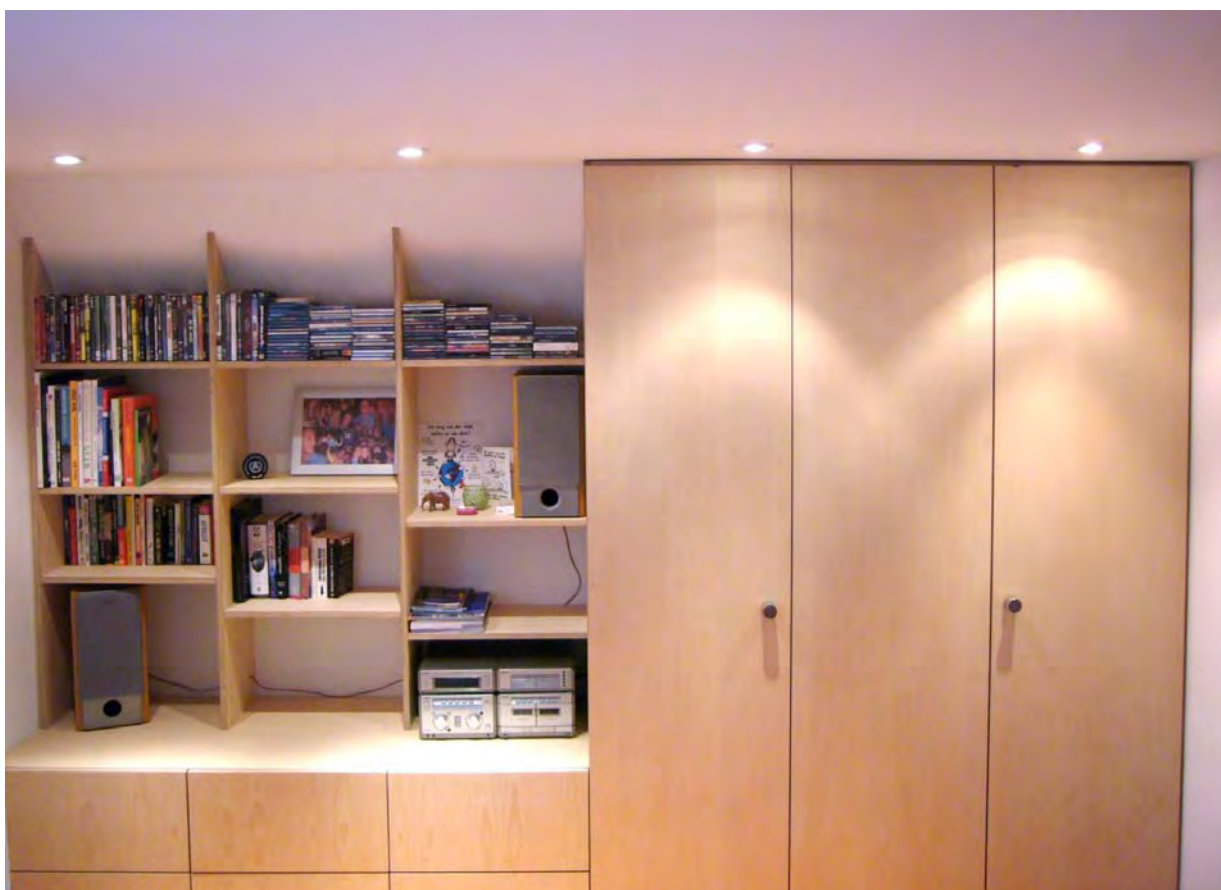
Neuer Eingang in ehemaligem Heizraum



WC / Dusche hinter Glasschiebetüren in ehemaligem Heizung



Dusche / WC hinter Schiebefront



Neues Gästezimmer resp. Büro in ehemaligem Tankraum



3. April 2009